

## Antriebe – Steuerungen – Visualisierungen

Unsere Kunden erhalten die Mechanik und die Elektrik der maßgeschneiderten Beschichtungs- und Kaschieranlagen aus einer Hand. Ein „Center of Competence“ für alle Belange einer Beschichtungs- und Kaschieraufgabe.

Umweltschonende, hocheffiziente und schnell reagierende elektrische und elektronische Lösungen ersetzen oder ergänzen – wo sinnvoll – pneumatische und hydraulische Anlagensteuerungen.

Unter Einbindung von Siemens-Hardware für Antriebe und speicherprogrammierbaren Steuerungen (SPS) werden in unserem Unternehmen alle Antriebskonzepte entwickelt, konstruiert und gebaut. Eigene Ingenieure nehmen vor Ort die Anlage in Betrieb und sind auch die Ansprechpartner bei Wartung, Verbesserungen und bei schnellen Serviceeinsätzen über Teleline.

Ein wiederkehrender modularer Aufbau von Antriebs- und Steuerungskonzepten sind der Garant für Sicherheit, schnelle Fehlerortung und Hilfe. Die Zeiten für Wartungsaufwendungen werden außerdem erheblich reduziert.

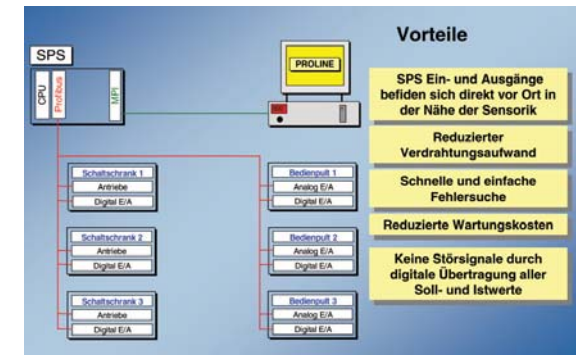
### Intelligente Bussysteme

Nicht mehr aufwendige Verkabelungen, sondern intelligente Bussysteme verknüpfen die Antriebe mit SPS und Visualisierungssystem untereinander. Wer Praxiserfahrungen bei der oft langen und schwierigen Suche nach elektrischen Fehlern hat, weiß die Vorteile der unserer Lösung zu schätzen.

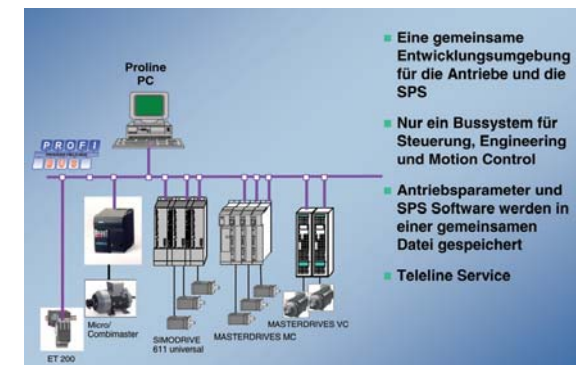
### Unikat aus einer Hand



Hochgeschwindigkeits-Lackieranlage für 1200 m/min



Intelligente Bus-Systeme ersetzen die Verkabelung

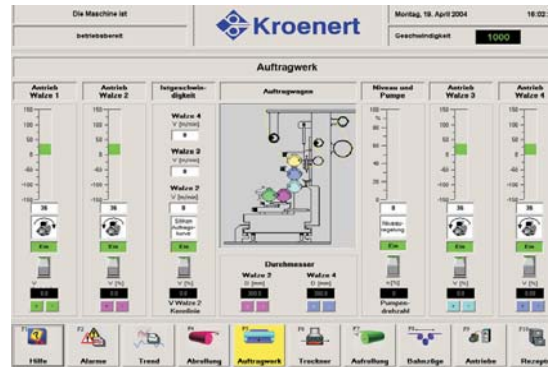


Grundaufbau von Antrieb und Steuerung zur Lackieranlage

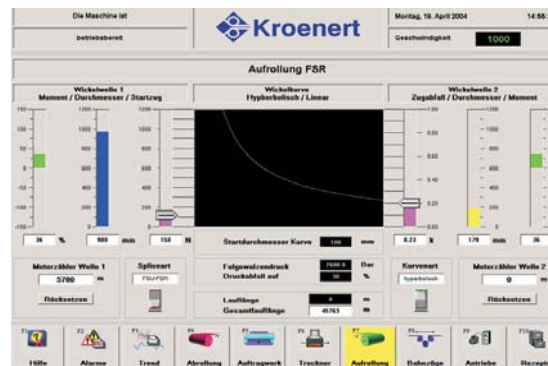
## Proline System

Auf Basis von Microsoft Visual Basic.NET schließen wir standardmäßig das Visualisierungssystem „Proline“ mit ein. Mit Proline wurde ein Visualisierungssystem entwickelt, das zugeschnitten ist für Beschichtungs- und Kaschieranlagen, aber durch den flexiblen Aufbau auch offen ist für kundenindividuelle Wünsche. Mit Proline sind viele Vorteile verbunden:

- Einfache und übersichtliche Benutzerführung
- Vollgrafische Oberfläche
- Dynamische Darstellung von Trends
- Darstellung und Eingabe von Prozessvariablen und Anlagenzuständen
- Rezepte zur automatischen Maschineneinstellung
- Protokollsystem zur Ausgabe von Rollenprotokollen oder Fehlermeldelisten
- Alarmverwaltung
- Offenes System, da auf der Programmiersprache Visual Basic.NET aufbauend
- Serviceeinstellungen
- Nutzung von Standardhardware (PC)



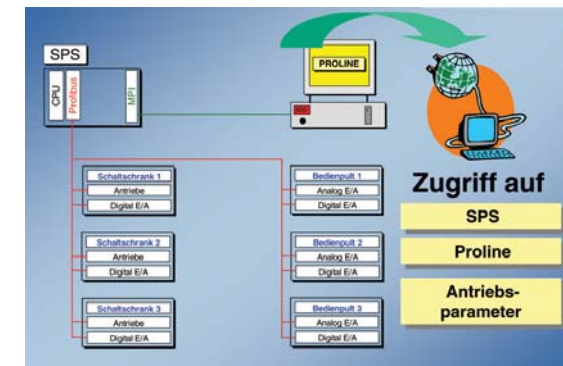
Viele Varianten und trotzdem übersichtlich für schnelle Einstellungen



Aufwicklereinstellungen einschließlich Bahnzugverlauf sind ohne Einschränkungen frei wählbar

## Teleline System

Mit Proline ist auch der Zugang zum Teleline-Service via Internet gesichert. Diese alternative Form diagnostiziert und ermöglicht in der Regel schnelle Problemlösungen innerhalb von Stunden ohne zeit-aufwendige Reisen. Das Ergebnis sind eine hohe Verfügbarkeit und hohe Produktivität der Beschichtungs- und Kaschieranlagen.



Teleline-Service-Konzept